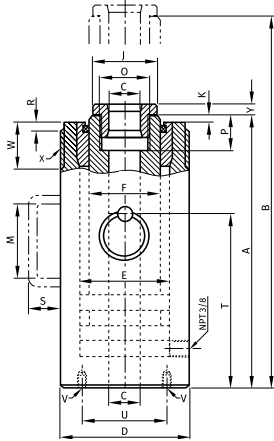


YCS Hohlkolben-Zylinder

einfachwirkend mit Federrückzug, Traglast 12–93 t

Aufgrund ihrer durchgehenden Mittelbohrung eignen sich diese Hohlkolbenzylinder besonders für Einsätze, bei denen hohe Zugkräfte mittels Gewindespindeln aufgebracht werden müssen.

Hohlkolben-Zylinder werden bevorzugt beim Spannen von Zugankern, Ein- und Auspressen von Lagern, Wellen, Bolzen und Hülsen, beim Ausziehen von Rohren und beim Ziehen bzw. Verschieben von schweren Konstruktionen eingesetzt.



Funktionsprinzip

Hohlkolbenzylinder können mittels durchgehender Gewindespindel sehr hohe Zugkräfte erzeugen, die zum Aus- oder Einziehen von Lagerbolzen, Wellen, Achsen etc. eingesetzt werden können. Außerdem werden Hohlkolbenzylinder beim Vorspannen von Zugankern und in Zug-Prüfständen eingesetzt. Durch den Einsatz von Gewindespindeln und das Nachstellen der Mutter kann auch mit kurzen Hohlkolben-Zylindern über eine lange Distanz gezogen werden.



Modell	Abmessungen																			
	A	B	C	D	E	F	J	K	M	O	P	R	S	T	U	V	W	X	Y	
	mm	mm	mm	mm	mm	mm	mm	mm	mm	mm	mm	mm	mm	mm	mm	mm	mm	mm	mm	mm
YCS-12/40	135	175	20	70	55	40	38	3	-	M30 × 1,5	20	4	-	-	58	2 × M8	30	M70 × 2	7	
YCS-12/75	188	263	20	70	55	40	38	3	-	M30 × 1,5	20	4	-	-	58	2 × M8	30	M70 × 2	7	
YCS-21/50	163	213	27	100	73	53	50	3	-	M40 × 1,5	25	5	-	-	82	2 × M10	35	M100 × 2	10	
YCS-21/150	325	475	27	100	73	53	50	3	120	M40 × 1,5	25	5	51	-	82	2 × M10	35	M100 × 2	10	
YCS-33/60	183	243	33	114	90	65	62	3	-	M48 × 1,5	30	5	-	-	92	4 × M10	40	M110 × 2	10	
YCS-33/150	333	483	33	114	90	65	62	3	120	M48 × 1,5	30	5	51	-	92	4 × M10	40	M110 × 2	10	
YCS-57/70	230	300	42	150	118	90	85	3	-	M65 × 2,0	35	5	24	155	120	4 × M12	50	M150 × 3	12	
YCS-62/150	323	473	55	163	130	100	96	3	-	M78 × 2,0	40	5	24	200	135	4 × M12	60	M160 × 3	12	
YCS-93/75	265	340	80	214	170	136	132	5	-	M115 × 2,0	45	-	24	170	180	4 × M16	-	-	15	

Modell	Zylinderklasse	Druckkraft	Hub	wirksame Kolbenfläche	max. Ölvolumen	Bauhöhe eingefahren	Durchgangsbohrung-Ø	Zylinder außen-Ø	Gewicht	Preis pro Stück
	t	kN	mm	cm ²	cm ³	mm	mm	mm	kg	Euro
YCS-12/40	12	120	40	17,2	71	142	20	70	3,5	721,00
YCS-12/75	12	120	75	17,2	132	195	20	70	4,5	863,00
YCS-21/50	21	214	50	30,5	153	173	27	100	8,5	1.134,00
YCS-21/150	21	214	150	30,5	458	335	27	100	15,0	1.807,00
YCS-33/60	33	335	60	47,9	287	193	33	114	12,0	1.266,00
YCS-33/150	33	335	150	47,9	716	343	33	114	21,0	1.929,00
YCS-57/70	57	567	70	81,0	562	242	42	150	25,0	2.282,00
YCS-62/150	62	618	150	88,3	1.330	335	55	163	38,0	3.050,00
YCS-93/75	93	930	75	133,0	990	280	80	214	55,0	4.800,00