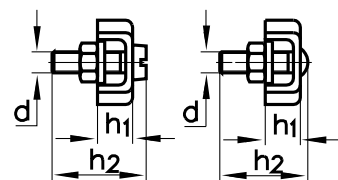
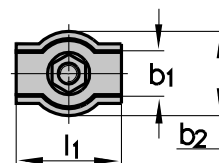


Simplexklemmen

mit einer Schraube, verzinkt

Nenngröße max. Seil-Ø	Abmessungen						Gewicht pro %Stück	Preis pro Stück	
	b1	b2	d	h1	h2	l1		VPE	Euro
mm	mm	mm	mm	mm	mm	mm	kg	VPE	Euro
2	4	12	M 4	5	14	15	0,5	100	0,30
3	6	14	M 4	7	14	17	0,7	100	0,30
4	8	18	M 5	7	18	20	1,3	100	0,45
5	10	20	M 5	8	18	25	1,5	100	0,55
6	12	24	M 6	9	23	30	2,5	100	0,75
8	17	30	M 8	13	25	37	5,4	50	1,50

* Mindestmenge = VPE



NG 10

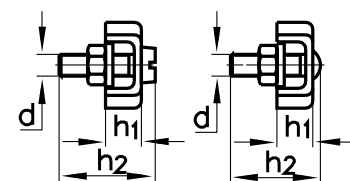
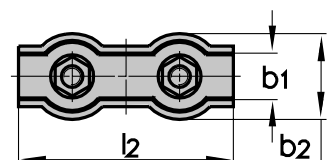
NG 2-8

Duplexklemmen

mit zwei Schrauben, verzinkt

Nenngröße max. Seil-Ø	Abmessungen						Gewicht pro %Stück	Preis pro Stück	
	b1	b2	d	h1	h2	l2		VPE	Euro
mm	mm	mm	mm	mm	mm	mm	kg	VPE	Euro
2	4	12	M 4	5	14	30	1,0	100	0,55
3	6	14	M 4	7	14	35	1,4	100	0,55
4	8	18	M 5	7	18	40	2,5	100	0,75
5	10	20	M 5	8	18	50	2,9	100	0,85
6	12	24	M 6	9	23	60	5,0	100	1,20
8	17	30	M 8	13	25	75	10,6	50	2,40
10	21	35	M 10	16	32	95	17,1	25	4,90

* Mindestmenge = VPE



NG 10

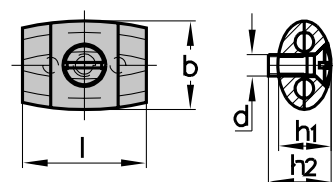
NG 2-8

Eiformklemmen

Temperguss, verzinkt

Nenngröße max. Seil-Ø	Abmessungen					Gewicht pro %Stück	Preis pro Stück	
	b	d	h1	h2	l		VPE	Euro
mm	mm	mm	mm	mm	mm	kg	VPE	Euro
2	15	M 5	11	13	28	2,0	100	1,30
3	15	M 5	12	13	28	2,1	100	1,55
4	20	M 6	14	18	34	3,9	100	2,25
5	21	M 6	15	18	34	4,0	100	3,25
6	25	M 6	15	18	35	4,8	100	4,10

* Mindestmenge = VPE



➤ Hinweis

Simplex-, Duplex- und Eiformklemmen sind für sicherheitstechnische Anwendungen nicht geeignet.