

CBHWI Connex-Bolzen und Sicherung

Das Ganze ist mehr als die Summe seiner Teile – das trifft auch auf die hochwertigen Kombinationen im pewag Sortiment zu! Die CBHWI Sicherungsgarnitur zum Connex Glied besteht aus einem nichtrostenden Tragbolzen und einer Spiralfeder (Mat. 1.4571), die zur praktischen Montage in eine vergrößerte Kunststoffhülse eingearbeitet ist. Dadurch ist eine perfekte Sicherung des Tragbolzens gegeben.

Einsatzvielfalt: CBHWI Bolzen und Sicherung für die Güteklasse 6 plus entsprechen bezüglich Maßen den CBHWI für die Güteklasse 5 und eignen sich daher auch hier als Ersatz. Zu beachten sind bei dieser Form des Gebrauchs die geänderten Materialeigenschaften der Güteklasse 6 plus.

Achtung: Die Ersatzteilgarnituren für die Güteklasse 5 eignen sich nicht für CWI der Güteklasse 6 plus! Hier dürfen nur Bolzen zum Einsatz kommen, die mit G6 plus gestempelt sind.

Modell	für Verbindungsglied	Preis pro Stück
		Euro
CBHWI 5-6	CWI 5-6	10,40
CBHWI 6-6	CWI 6-6	11,80
CBHWI 7-6	CWI 7-6	13,00
CBHWI 8-6	CWI 8-6	13,90
CBHWI 10-6	CWI 10-6	14,40
CBHWI 13-6	CWI 13-6	18,00
CBHWI 16-6	CWI 16-6	19,90



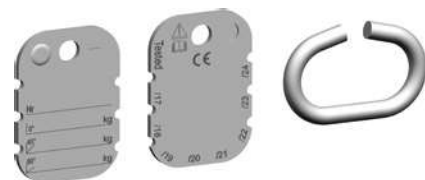
SFGWI Sicherungsgarnitur

Modell	für Ösenlasthaken	Preis pro Stück
		Euro
SFGWI 5/6-6	HSWI 5/6-6	7,20
SFGWI 7/8-6	HSWI 7/8-6	9,40
SFGWI 10-6	HSWI 10-6	14,70
SFGWI 13-6	HSWI 13-6	17,60
SFGWI 16-6	HSWI 16-6	24,40



ID Anhängerset

- Verhinderung der Fehleinschätzung der Gehängetragfähigkeit durch einen unausweichlichen Blick auf den Anhänger vor jedem Hebevorgang.
- Einstufung als Gehänge max. der Güteklasse 4 bei Nichtbeachten der Stempelung.
- Rostbeständigkeit und damit Unempfindlichkeit gegenüber Säuren und Laugen.
- Montage erfolgt über ein Bindeglied, wodurch der Tragkraftanhänger unverlierbar am Gehänge angebracht ist.
- Möglichkeiten kundenspezifischer Markierungen, indem alle Angaben graviert werden.
- Vorstempelung der Jahreszahlen für die wiederkehrende Prüfung und damit schneller Überblick darüber, wann die letzte Überprüfung durchgeführt wurde.
- Stempelung lediglich des Monats bei der wiederkehrenden Überprüfung nötig.
- 2 in 1: TKWI erspart eine weitere Plakette für Prüfintervalle



Modell	Anschlagketten	Preis pro Stück
		Euro
IDWOX G6 für chain 4 + 5	1- und Mehrstrang	10,90
IDWOX G6 für Chain 6 + 25	1- und Mehrstrang	10,90