

IPTKA universelle Trägerklemme

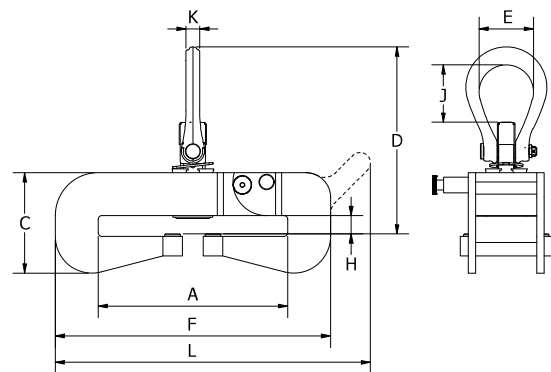
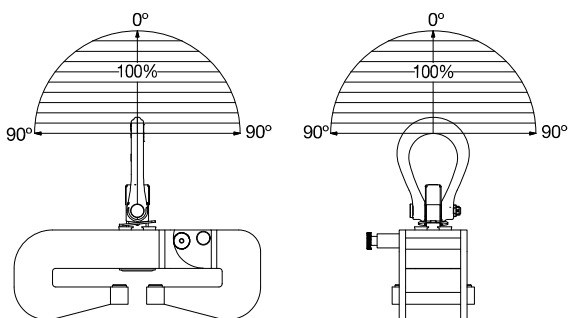
Traglast 3.000 – 5.000 kg,

100% bis 90° Belastungswinkel

Die neue IPTKA Trägerklemme ist geeignet für das Heben, Ziehen und Positionieren von Trägern sowie als Anschlagpunkt für alle seitlichen Belastungswinkel bis 90°.

Eigenschaften und Vorteile

- 100% Seitenbelastung in alle Richtungen bis zu 90°
- leicht zu schließen und zu öffnen durch einen Klappkörper mit Selbstverriegelung
- einfach zu handhaben mit Handgriffen
- keine Beeinträchtigung oder Platzbeschränkung beim Anziehen der Klemme
- universell einsetzbare Hebeöse, die sowohl zum Anziehen als auch zum Heben verwendet werden kann
- leichtgewichtiges Design
- alle Teile sind austauschbar
- Wartungs- und Reparatur-Kits sind verfügbar
- kann für eine Vielzahl von Profilgrößen verwendet werden



| Modell | Traglast kg | Gewicht kg | Abmessungen | | | | | | | | | | | Preis pro Stück Euro |
|---------|----------------|---------------|-------------|---------|---------|---------|---------|---------|---------|---------|---------|---------|---------|----------------------------|
| | | | A mm | B mm | C mm | D mm | E mm | F mm | G mm | H mm | J mm | K mm | L mm | |
| IPTKA | 3.000 | 15,9 | 100–205 | 34 | 149 | 307 | 89 | 310 | 130 | 6–26 | 94 | 22 | 369 | 1.789,00 |
| IPTKAJ1 | 3.000 | 14,2 | 70–125 | 24 | 134 | 297 | 89 | 257 | 130 | 6–26 | 94 | 22 | 315 | 1.647,00 |
| IPTKAJ2 | 3.000 | 16,0 | 100–205 | 54 | 164 | 322 | 89 | 310 | 130 | 20–40 | 94 | 22 | 369 | 1.836,00 |
| IPTKA | 5.000 | 23,3 | 100–305 | 34 | 164 | 306 | 89 | 450 | 150 | 6–26 | 94 | 22 | - | 2.070,00 |
| IPTKAJ1 | 5.000 | 16,9 | 70–125 | 24 | 139 | 296 | 89 | 267 | 150 | 6–26 | 94 | 22 | 336 | 1.863,00 |
| IPTKAJ2 | 5.000 | 23,2 | 100–305 | 74 | 179 | 321 | 89 | 450 | 150 | 20–40 | 94 | 22 | - | 2.165,00 |